



GITE - LES HORTENSIAS DU RENOUARD - NORMANDIE

GITE "LES HORTENSIAS DU
RENOUARD"

5 personnes

<https://gite-hortensias-renouard.fr>

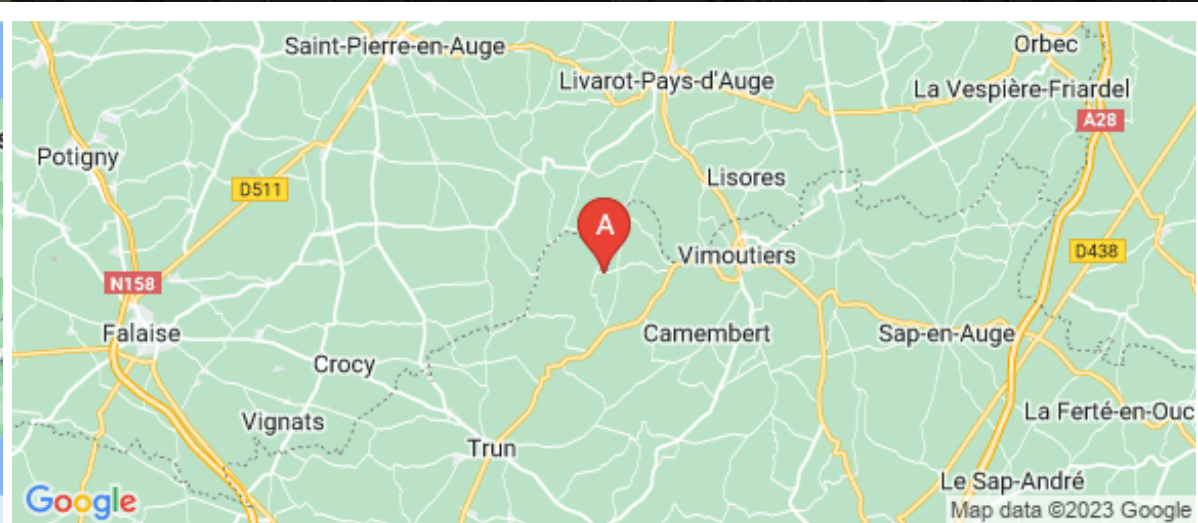
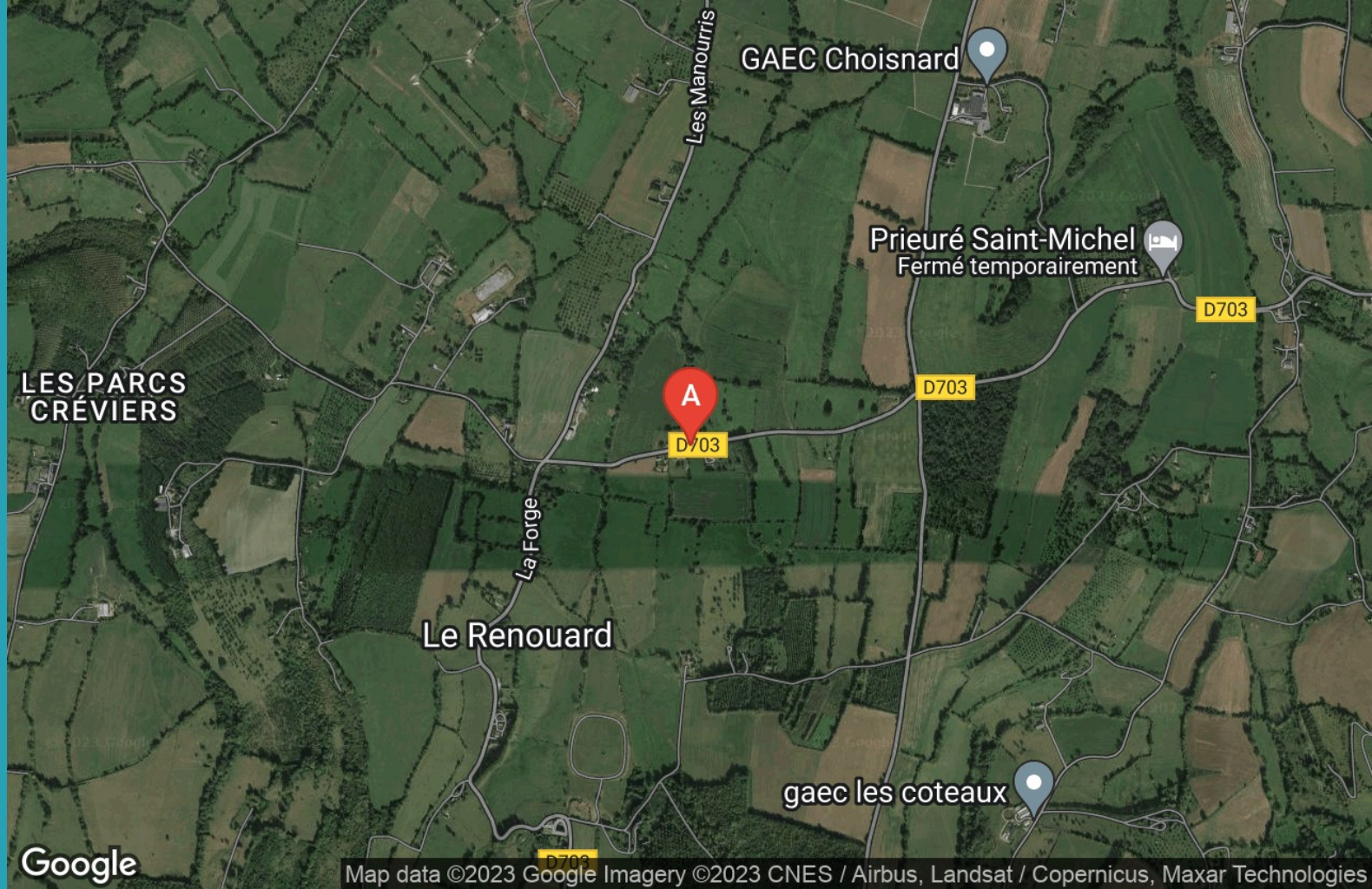


Cendrine Chaze

☎ 02 33 67 46 53

☎ 07 81 74 20 24

A Gîte "Les Hortensias du Renouard" : Le Village des Parcs 61120 LE RENOUARD





Gite "Les Hortensias du Renouard"



Maison



4

personnes



3

chambres

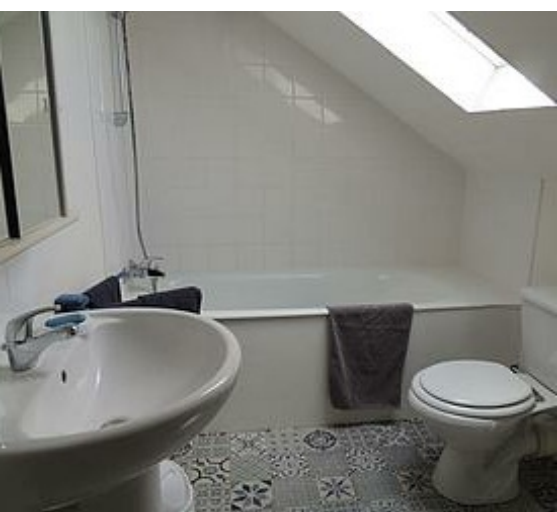


0

m²

Au cœur du pays d'Auge, maison de charme avec vue dégagée sur 180° sur un terrain de 100 m². 3 chambres, séjour avec cheminée, local vélo...

Nous vous offrons également l'accès au terrain de tennis du Renouard (à disposition raquettes et balles) situé à 5 minutes à pieds.



Pièces et équipements

<i>Chambres</i>	Chambre(s): 3 Lit(s): 3	dont lit(s) 1 pers.: 1 dont lit(s) 2 pers.: 2
<i>Salle de bains / Salle d'eau</i>	Salle de bains avec baignoire Sèche cheveux	Salle de bains privée Sèche serviettes
	Salle(s) de bains (avec baignoire): 1	
<i>WC</i>	WC: 2 WC indépendants	WC privés
<i>Cuisine</i>	Cuisine Combiné congélation Réfrigérateur	Appareil à raclette Four
<i>Autres pièces</i>		
<i>Media</i>	Câble / satellite	Télévision
<i>Autres équipements</i>	Lave linge privatif	Matériel de repassage
<i>Chauffage / AC</i>	Chauffage	Cheminée
<i>Exterieur</i>	Barbecue Terrain clos	Salon de jardin
<i>Divers</i>		

Infos sur l'établissement



Communs



Activités

accès au terrain de tennis communal



Internet



Parking

Parking

Parking privé



Services

Location de draps et/ou de linge



Extérieurs

Tennis

A savoir : conditions de la location

Arrivée

Départ

Langue(s) parlée(s) Allemand Anglais Espagnol Français

*Annulation/
Prépaiement/
Dépot de
garantie*

Moyens de paiement Chèques bancaires et postaux Espèces

Ménage

*Draps et Linge
de maison*

*Enfants et lits
d'appoints* Lit bébé

Animaux domestiques Les animaux ne sont pas admis.

Tarifs (au 29/09/23)

Gite "Les Hortensias du Renouard"

Tarifs en €:	Tarif 1 nuit en semaine (L, M, M, J, D)	Tarif 1 nuit en weekend (V ou S)	Tarif 2 nuits weekend (V+S)	Tarif 7 nuits semaine
du 26/08/2023 au 30/12/2023			220€	650€

Mes recommandations

À voir, à faire

Découvrir la destination

OFFICE DE TOURISME VALLÉES D'AUGE ET DU MERLERAULT
WWW.TERREDERICHESSES.FR



Restaurant le Marmara

☎ 02 33 39 05 57
14 rue d'Argentan

6.5 km
📍 VIMOUTIERS



Spécialités turques sur place et à emporter. Viande française. Situé dans le centre ville de Vimoutiers.



Restaurant Le Binôme

☎ 02 33 12 93 44
3 rue du 14 juin

📄 https://lebinomevimoutiers.business.site/?utm_source=organic&utm_medium=search&utm_campaign=organic

6.5 km
📍 VIMOUTIERS



Restaurant à l'ambiance colorée et chaleureuse proposant une cuisine maison réalisée à partir de produits bruts et au maximum locaux.



Hôtel le Soleil d'Or

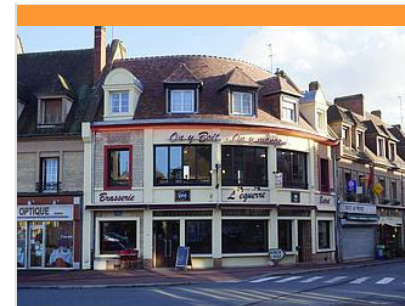
☎ 02 33 39 07 15
3 rue de chatelet

📄 <http://www.lesoleildor-vimoutiers.fr>

6.6 km
📍 VIMOUTIERS



Plat du jour, menu du jour, carte de spécialités "normandes" et traditionnelles de viandes et fromages (productions locales), cuisine "faite maison" avec protocole d'allergènes et recettes adaptées aux végétariens. Accueil convivial, service soigné dans une ambiance décontractée. L'établissement est idéalement situé en centre ville avec grand parking public gratuit juste en face. Nos tables, larges et suffisamment espacées évitant toute promiscuité, vous attendent au Soleil d'Or. Salle de restaurant d'environ 30 personnes, bar avec salon et télévision, terrasse ouverte en saison. Salle de réception privative (12 à 90 pers) pour vos repas, petits-déjeuners et gouters de groupe sur demande (devis gratuit). Du gel hydroalcoolique est à votre disposition à chaque entrée et sur les tables. Notre personnel respecte toujours les consignes sanitaires, conformément aux recommandations gouvernementales. Un protocole renforcé est appliqué en cuisine et en salle pour vous accueillir en toute sécurité. Notre hôtel de caractère de 13 chambres pour 27 couchages maximum) vous accueille pour vos courts ou moyens séjours, avec



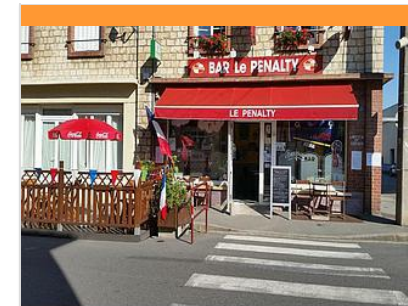
L'Equerre

☎ 02 33 39 03 63
14 place de Mackau

6.6 km
📍 VIMOUTIERS



"On y boit on y mange"



Bar Restaurant Le Penalty

☎ 02 33 39 07 97
25 rue du Perré

6.7 km
📍 VIMOUTIERS



Dans la simplicité, cuisine maison et traditionnelle, nous pouvons accueillir des groupes entre 15 et 30 personnes.



Hotel-Restaurant le St Pierre

☎ 02 33 39 41 62 ☎ 06 30 75 05 14
14 place du Marché

17.0 km
📍 SAP-EN-AUGE



Salle de restaurant indépendante du bar. Au calme donnant sur une ruelle, dans un village classé Petites Cités de Caractère. Ouverture le midi à 12h, dernier service à 14h. Fermé tous les soirs sauf pour les groupes.



Restaurant les Glycines

☎ 02 33 16 50 23
2 rue Hubert Laniel

17.0 km
📍 SAP-EN-AUGE



Restaurant traditionnel, où se mêlent objets anciens, affiches de cinéma et exposition de tableaux, afin de créer une chaleureuse atmosphère de bistrot. Un lieu "cosy" proposant une cuisine simple raffinée et généreuse à découvrir sur l'ardoise quotidienne. **SUR RÉSERVATION UNIQUEMENT.** Nombre de places limité. Accueil des groupes jusqu'à 30/35 personnes. Règles sanitaires en vigueur respectées. Restauration en terrasse possible l'été.



GAEC Choisnard

☎ 02 33 36 07 31 ☎ 06 37 85 82 38
Launay

📄 <https://lesconfituresdemaryse.jimdo.com>

2.2 km
📍 CROUTTES



Au cœur du Pays d'Auge, le GAEC Choisnard vous ouvre ses portes pour une visite de la ferme avec découverte du roto (carroussel) de traite et élevage des petits veaux. Maryse quant à elle produit des confitures artisanales aux saveurs souvent étonnantes : plus d'une soixantaine de variétés que vous trouverez dans son espace boutique. Visite guidée de la ferme sur rendez vous. Vente de confitures artisanales, pâtes de fruits, crème de marrons, châtaignes du mercredi au samedi de 10h à 19h. Aire de stationnement pour camping-car ouvert tous les jours.



Centre équestre - Écurie des Champeaux

☎ 06 74 84 77 22 ☎ 06 23 30 78 25
Verneuillet

2.9 km
📍 LES CHAMPEAUX



Poney club affilié FFE - Tourisme Equestre - Randonnée - Stages - Balades - Locations de poney - Labels Poney Club de France et Cheval Etape La passion du cheval à partager avec deux moniteurs diplômés d'Etat - Cours, stages, passages des examens du galop 1 à 7- Equitation classique et de Pleine Nature - Apprentissage de l'équitation par le jeu - Pension pré et boxes chevaux et poneys - Accueil des enfants à partir de 3 ans - Animations et stages pendant les vacances (stage à thèmes, galop, randonnées ...) Sorties concours club et Amateur- Valorisation jeunes chevaux et pension débouillage



Hippodrome La Fontaine

☎ 02 33 39 41 85 ☎ 06 76 35 13 46

18.1 km
📍 SAP-EN-AUGE



Hippodrome situé sur une exploitation agricole.



Centre Equestre de Sainte Gauburge

☎ 02 33 34 16 34
La Mare Plate

35.1 km
SAINTE-GAUBURGE-SAINTE-COLOMBE  **4**

A la limite du Pays d' Ouche et du Perche, situé en bordure de la forêt domaniale de Moulins-Bonsmoulins, le Centre Équestre de Sainte Gauburge vous offre une structure d'accueil dans un cadre verdoyant et calme qui fait le bonheur de nos compagnons et qui fera le bonheur du vôtre. Centre de Tourisme Equestre affilié FFE (label Cheval Club de France) - Poney club (label Poney Club de France) Balade 1 à 2h - Randonnée - Stage initiation/perfectionnement - Stage junior (7-14 ans). Hébergement sur place : gîte de groupe (label cheval étape)



Le Coteau des Champs Genêts

☎ 02 31 53 01 05
<https://www.orne.fr/espaces-naturels-sensibles>

11.8 km
AUBRY-LE-PANTHOU  **1**

Le Pays d'Auge, version panoramique Coteau calcaire typique du Pays d'Auge, les Champs Genêts offrent un paysage grandiose. La pente, la pelouse, le paysage, l'ensoleillement, les couleurs sont au rendez-vous. De nombreuses espèces d'orchidées et de papillons y sont recensées. Mais l'animal fétiche du lieu est la chèvre commune de l'ouest mise en place pour l'entretien du site par le Conservatoire d'espaces naturels Normandie Ouest. Sentier balisé. Visites libres possibles toute l'année. Visites guidées : Conservatoire d'espaces naturels de Normandie Tél : 02 31 53 01 05



Les prairies de Campigny

☎ 02 33 81 61 53
<https://www.orne.fr/espaces-naturels-sensibles>

12.0 km
CANAPVILLE  **2**

Des prairies tourbeuses de la vallée de la Touques au sommet du coteau, le sentier vous mènera à la découverte de deux milieux naturels remarquables du pays d'Auge. Sur les berges de la Touques, les prairies de Campigny déploient leur végétation luxuriante. Dans cette zone humide de fond de vallée, poussent des espèces plus familières des prairies montagnardes que des vallées augeronnes. En été, sa végétation haute et foisonnante abrite une multitude de papillons peu communs. Le chemin se poursuit ensuite sur les pentes bien exposées du Coteau de la cour cucu vous pourrez observer la rare gentiane d'Allemagne ou le bois gentil. Sentier ouvert d'avril à octobre



Le Coteau du Mont Chauvel

☎ 02 31 53 01 05
<https://www.orne.fr/espaces-naturels-sensibles>

24.8 km
SAINT-GERMAIN-DE-CLAIREFEUIL  **3**

Ce coteau géré par le conservatoire en accord avec le propriétaire abrite l'unique station normande de la très rare orchidée punaise. Cette espèce discrète côtoie de nombreuses plantes à floraison estivale caractéristiques de ces milieux secs et ensoleillés. Visites guidées uniquement Conservatoire d'espaces naturels de Normandie Tél : 02 31 53 01 05



Manoir de Cauvigny (ou Château de Corday)

☎ 02 33 35 06 91 ☎ 06 85 07 31 81
Route de Livarot-Trun

2.7 km
LE RENOUARD  **1**

Manoir du XVIe s. complètement transformé à la fin du XVIIIe s. construit en colombage. Forme avec ses bâtiments un ensemble cohérent d'une exploitation normande du Pays d'Auge. Manoir ayant appartenu à la famille de Corday - où Charlotte, héroïne de la Révolution, a résidé dans sa jeunesse - jusqu'en 1875, date où il fut acquis par la famille du propriétaire actuel. Visite guidée des extérieurs : il est préférable de téléphoner par avance.



SCEA la Galotière

☎ 02 33 39 05 98 ☎ 06 37 67 03 26
 La Galotière
 🌐 <http://www.lagalotiere.fr>

2.8 km
 📍 CROUTTES



Au cœur du Pays d'Auge, production de cidre, poiré, pommeau et calvados en agriculture biologique. Visite libre avec film vidéo. Dégustation-vente toute l'année sauf le dimanche. Nouveau parcours permanent dans les vergers, du 01/06 au 30/09, avec panneaux explicatifs (1.4 km). L'accès à la boutique est libre.



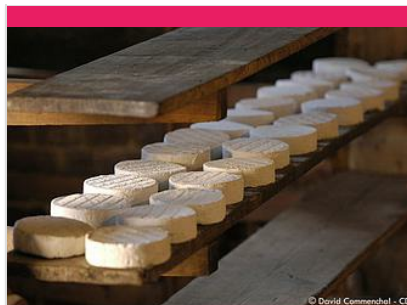
Fromagerie Durand

☎ 02 33 39 08 08
 La Héronnière
 🌐 <https://www.camembertdurand.fr/>

5.6 km
 📍 CAMEMBERT



La Fromagerie Durand, dans le village de Camembert, produit le véritable camembert A.O.P., au lait cru, moulé à la louche. Nous vous proposons de commencer la découverte de notre fromagerie grâce à une vidéo qui vous expliquera le processus de fabrication. Un circuit de visite libre vous permet de voir, par le biais d'une galerie de visite extérieure, la salle de moulage, le saloir et les haloirs. Notre conseil : nous vous recommandons de nous rendre visite du lundi au vendredi entre 10h et 13h, vous pourrez ainsi observer l'opération de moulage manuel, savoir-faire ancestral perpétué à la fromagerie Durand. Boutique avec vente de notre fromage et crème ainsi que des produits locaux



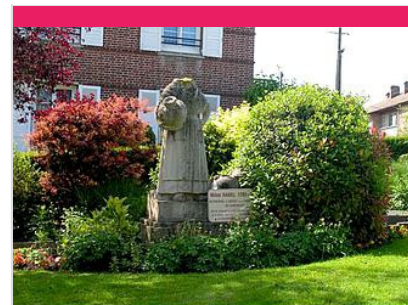
Maison du Camembert et fromagerie du Clos de Beaumontel

☎ 02 33 12 10 37
 Le Bourg

🌐 <http://www.maisonducamembert.com>
 5.9 km
 📍 CAMEMBERT



Symbole de la France, le Camembert fait partie de notre quotidien gourmand. En l'espace de deux siècles, il nous est devenu si familier qu'il est considéré patrimoine gastronomique national. Ce produit du terroir, représentant au-delà de nos frontières un certain côté populaire, exprime paradoxalement le raffinement à la Française. En 1791 sous la Révolution Française, c'est à deux pas d'ici dans le Manoir de Beaumontel qu'est né le Camembert, de la rencontre d'un prêtre réfractaire et d'une fermière Augeronne : Marie Harel. En restaurant au cœur du village une bâtisse du XVIIIème-début XIXème siècle, la Maison du Camembert offre une vitrine au plus emblématique des fromages français et rend hommage à Marie Harel sur les lieux historiques de la naissance de cette grande saga. Prolongez votre visite par la fromagerie Beaumontel pour découvrir les différentes étapes de fabrication du Camembert de Normandie grâce aux baies vitrées qui vous plongent au cœur des ateliers. Du moulage manuel, en passant par les caves d'affinage et les caves de vieillissement, le Camembert n'aura plus de secret pour vous. A la fin de votre visite, pour une conclusion gourmande,



Les statues de Marie Harel

☎ 02 33 39 80 60
 Centre ville
 🌐 <http://vimoutiers.fr>

6.5 km
 📍 VIMOUTIERS



Grâce à Margaret Mitchell, auteur du livre "Autant en Emporte le Vent", le Pilot Club International adopta Vimoutiers pour aider à sa reconstruction. Pour mieux faire connaître leur cause, ils demandèrent au Dr Boullard d'envoyer l'une de ses filles aux Etats-Unis. Celle-ci prit l'avion pour la première fois, revêtit le costume traditionnel normand et passa dans toute la presse américaine. Les ouvriers d'une fromagerie de l'Ohio, la Borden Cheese Company, après s'être cotisés, firent faire une statue à son effigie. Ils l'offrirent à la ville de Vimoutiers en s'excusant pour les dégâts causés par les bombardements. En effet, la première statue de Marie Harel (Boulevard Dentu) fut décapitée par les bombardements américains en 1944. Accès libre toute l'année.



Eglise Notre-Dame

☎ 02 33 39 80 60
 Place de Mackau
 🌐 <http://www.vimoutiers.fr>

6.5 km
 📍 VIMOUTIERS



Dans cette capitale du Pays d'Auge ornais lourdement touchée par les bombardements de la 2e Guerre Mondiale, ne manquez pas la visite de l'église Notre-Dame pour trois raisons majeures : - ses vitraux, tous pulvérisés lors d'un bombardement le 14 juin 1944 et reconstitués avec la technique moderne de Gabriel Loire, Maître verrier à Chartres. Ils racontent l'histoire de la Normandie et du Pays d'Auge : les Vikings, les moines de Jumièges, Jeanne d'Arc, le camembert, etc. Ces vitraux furent financés grâce à l'intervention de Margaret Mitchell auteur du livre "Autant en emporte le vent". - son orgue classé MH, dernier orgue créé par Aristide Cavallé-Coll (le jumeau de cet orgue, réalisé en même temps, se trouve à Moscou). C'est le plus gros orgue du département de l'Orne (3 claviers, 1800 tuyaux). Aristide Cavallé-Coll a réalisé 499 orgues, dont celui de l'église Notre-Dame de Paris. L'orgue a été restauré et inauguré en septembre 2019.

une assiette avec 3 parts de Camembert vous est proposée pour comparer tous les types de Camemberts (pasteurisé, thermisé, cru, ...). Visite audio-guidée.



Le chaudron de la Libération

☎ 02 33 39 80 60
Place de Makau
🌐 <http://vimoutiers.fr>

6.5 km
📍 VIMOUTIERS



Lorsque Vimoutiers fut détruite par les bombardiers américains, ce chaudron permit de cuire la soupe des réfugiés jusqu'au 15 septembre 1944. En accès libre toute l'année.



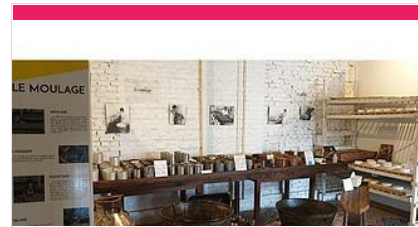
Le Moulin de Vimoutiers

☎ 02 33 39 03 66
Avenue du Général de Gaulle
🌐 <http://www.terrederichesses.fr>

6.6 km
📍 VIMOUTIERS



Visite d'un moulin à eau en parfait état de marche, installé sur la rivière La Vie. Avec ses anciens matériel et accessoires : brosse, séparateur, nettoyeur meules, bluterie, pétrin, four à pain au bois. Démonstration lors de la Journée des Moulins et des Journées du Patrimoine. Visite en fonction de la présence des meuniers ou sur réservation.



Musée du camembert

☎ 02 33 39 30 29
10 avenue du Général de Gaulle
🌐 <http://www.museeducamembert.fr>

6.6 km
📍 VIMOUTIERS



Musée associatif retraçant l'histoire du camembert en commençant par un film expliquant les différentes étapes de fabrication du véritable camembert de Normandie AOP grâce à des images d'archives. Puis présentation d'une collection de matériel authentique venant de fermes du Pays d'Auge faisant revivre toutes les étapes de la vie du fromage et permettant de suivre l'évolution des techniques au travers du matériel, des affiches, des documents commerciaux. Étonnante collection d'étiquettes de boîtes de camembert de toutes époques qui séduiront petits et grands. Dégustation possible de camembert de Normandie AOP mais également des autres fromages augerons. Boutique de produits du terroir. A bientôt au musée ! L'équipe vous propose en juillet et août, chaque mercredi à compter des vacances scolaires d'été des ateliers récréatifs, ludiques et culturels.



Char Tigre

☎ 02 33 67 49 42
D 979
🌐 <http://www.terrederichesses.fr>

7.8 km
📍 VIMOUTIERS



Le dimanche 19 août 1944, plusieurs chars allemands se rendant à un dépôt de carburant installé au château de l'Horloge (Ticheville) durent faire un détour par Vimoutiers. Il y avait là des chars d'unités très mélangées sortant de la poche de Chambois. Ce détour fit que beaucoup tombèrent en panne sèche avant d'arriver au but. D'autres furent abandonnés avec des réservoirs à moitié pleins, sans que la raison précise nous soit connue. La petite ville de Vimoutiers, à 6km du château, allait mériter une place à part dans l'histoire des chars allemands en Normandie. On doit, en effet, à la Ville et à l'un de ses habitants d'avoir préservé un des vestiges de cette aventure, en l'espèce un des "TIGER" type E engagés. Classé Monument Historique en 1975. Il ne subsiste que six exemplaires dans le monde, dont deux en France. Le char est visible à la sortie de Vimoutiers, sur une aire spécialement aménagée en bord de route, dans la côte en direction de Gacé.



Ferme de Cutesson

☎ 02 33 39 18 53 ☎ 06 85 33 65 44#06 74 90 87 36
Route de Gacé
🌐 <https://www.bienvenue-a-la-ferme.com/orne/vimoutiers/ferme/>

7.9 km
📍 VIMOUTIERS



Ferme du Pays d'Auge, en colombages en agriculture biologique depuis 1996. Cidre AOP, cidre fermier, jus de pomme, jus de poire, calvados, pommeau, poiré, vinaigre de cidre et plats cuisinés à base de viande de bœuf (bœuf au cidre et au camembert, bœuf aux carottes, persillé de bœuf, rillettes de bœuf, en fonction des stocks). Dégustation - Vente. En raison de notre activité, la visite nécessite un appel téléphonique au préalable.



Les Vergers du Chouquet

☎ 02 33 36 99 93 ☎ 06 75 51 34 63
Les Bois

11.2 km
📍 ROVILLE



Au cœur du Pays d'Auge où le pommier est roi, Les Vergers du Chouquet vous proposent une visite guidée de l'exploitation avec dégustation et vente à la ferme. Les produits, sauf alcool fort, sont désormais Biologiques. A découvrir : le cidre AOP Pays d'Auge, le cidre fermier, le calvados, le pommeau, le poiré, le jus de pomme, le jus de pomme gazéifié, le jus de poire, le vinaigre de cidre, le confit de cidre et de poiré, le cocktail Aguinery. Depuis peu, nous fabriquons notre bière que nous vendons dans différents magasins et à notre Brasserie - Les Bois à Roiville. Les récompenses ! . Médaille d'Or "Cidre AOP Pays d'Auge" au Concours Général Agricole de Paris en 2011, Médaille de Bronze en 2012, Médaille d'Argent en 2017.



Centre Tibétain

☎ 02 33 39 00 44
Domaine du Château d'Osmont
🌐 <http://www.vajradharaling.org>

11.5 km
📍 AUBRY-LE-PANTHOU



Fondé en 1982 par un grand maître de méditation Tibétain, le centre d'Aubry-le-Panthou est axé sur l'étude et la pratique de la méditation. Il s'ordonne autour d'un temple, d'un stoupa et d'un moulin à prières. Le moulin à prières, de 3,5 mètres de haut, renferme plus de 100.000 feuilles imprimées de 100 millions de mantras consacrées à Dordje Sempa, le Bouddha de la purification. Le stupa élève sa flèche à plus de 23 mètres de haut en faisant le plus haut d'Europe de l'Ouest. Pour connaître nos ouvertures au public merci de nous contacter.



Les Vergers de la Morinière

☎ 02 33 35 51 13 ☎ 06 18 46 25 58
La Morinière
🌐 <http://www.lesvergersdelamoriniere.com>

13.2 km
📍 LA FRESNAIE-FAYEL



Nichés au cœur du sud pays d'Auge, entre Camembert et le Haras National du Pin, les vergers de la Morinière vous accueillent sur un domaine familial existant depuis plusieurs décennies. La tradition se perpétue, les pommiers sont à leur place dans ce petit paradis où vous découvrirez le chai, le pressoir ainsi que la salle de l'alambic à repasse. Dégustation.



Ecomusée "De la pomme au calvados"

☎ 02 33 35 25 89
Le Grand Jardin

🌐 <https://www.le-grand-jardin.asso.fr/>

17.2 km
📍 SAP-EN-AUGE



L'écomusée situé dans une ferme augeronne des XVIII^e-XIX^e siècles restaurée sur 3 ha., retrace à la fois la fabrication traditionnelle du cidre et du Calvados grâce à une collection de quelques centaines d'objets. Sa particularité est d'être intégré sur un ancien site de production cidricole. En témoignent les cuves en ciment-verre, datant de 1926, qui permettaient la conservation du cidre. Dans la cidrerie, les 2 pièces maîtresses sont le gadage en bois et pressoir longue étroite du XVIII^e siècle. La bouillierie, lieu traditionnel de la fabrication du calvados, présente des alambics à repasse plus que centenaires. Jardin et verger conservatoire. Restaurant et gîte de groupe.



Musée des minéraux et fossiles

☎ 02 33 35 51 98 ☎ 06 17 39 85 12
Le Château

19.4 km
📍 GACE



Ce musée est l'oeuvre d'un passionné qui présente ici le fruit de ses acquisitions, échanges et récoltes (depuis plus de 50 ans). Les minéraux sont présentés dans leur immense diversité de variétés, d'espèces, de couleurs, de cristallisation ou de localisation. Grâce aux fossiles vous suivrez l'évolution de la vie sur terre par leurs traces fossilisées (plus de 2500 minéraux, fossiles et météorites dans les vitrines). Quant à leur histoire qui est aussi, bien sûr, la nôtre, Michel Brodin se fera un plaisir de vous en dévoiler quelques mystères!



Verger de la porte du Pays d'Auge

☎ 02 33 67 54 85
Entrée/sortie A28

🌐 <http://www.terrederichesses.fr>

21.9 km
📍 GACE



Le verger de la porte du Pays d'Auge a pour but de promouvoir et vulgariser le patrimoine naturel de ce territoire. Créé en 2005 il s'agit d'un verger Conservatoire de pommiers haute-tige sous l'Appellation d'Origine Protégée « Pays d'Auge » afin de valoriser la filière cidricole de cette région. Ce sont 325 pommiers qui ont été plantés le long de l'autoroute, avec 20 variétés locales et reconnues AOP, que l'on peut découvrir grâce à des pancartes spécifiques notifiant la variété (arboretum). Profitez d'une halte pour découvrir sous une halle traditionnelle les panneaux d'information touristique ainsi que des panneaux spécifiques du terroir Pays d'Auge, avec des explications très instructives sur les pommiers, le fruit « pomme à cidre » et les différents produits AOP.



Eglise Saint Germain-de-Clairefeuille

☎ 02 33 36 15 01

24.8 km
📍 SAINT-GERMAIN-DE-CLAIREFEUILLE



Tour de défense carrée du XIIème siècle, clôture de chœur à baldaquin avec boiserie peinte du XVème s. et retables du XVIIème s., plafond à caissons du XIXème siècle. Ouverte le dimanche des Journées du Patrimoine et sur rendez-vous au 06 59 43 85 59.



Musée Jeanne Morin

☎ 02 33 16 12 74#02 33 35 42 67
Médiathèque

27.6 km
📍 LE MERLERAULT



Meubles et bibelots du XIXe. Tableaux.

À voir, à faire

Découvrir la destination

OFFICE DE TOURISME VALLÉES D'AUGE ET DU MERLEAULT
WWW.TERREDERICHESSES.FR



Map data ©2023 Google

